

dne **11. 5. 2023** od **7:45** do **15:00** hodin

Plánovaná odstávka zahrnuje tyto lokality:**Brníčko (okres Šumperk)**část obce **Brníčko**

č. p. 5, 63, 73, 77, 82, 87, 94, 95, 110, 114, 117, 118, 124, 127, 128, 132, 133, 134, 138, 139, 140, 142, 143, 147, 148, 149, 150, 170, 189, 194, 196, 197, 199, 207, 208

část obce **Strupšín**

č. p. 1-12, 14, 15, 16, 18, 19, 20, 22, 24-29, 31-49

č. ev. 2, 3

kat. území **Strupšín** (kód **757209**): parcelní č. 201/2, 349/15kat. území **Brníčko u Zábřeha** (kód **609935**): parcelní č. 215/34, 219/3**Dlouhomilov (okres Šumperk)**část obce **Benkov**

č. p. 1, 2, 7, 8, 10, 12-16, 18, 19, 20, 21, 23, 24, 25, 26, 29, 31, 32, 33, 34, 36, 38, 40, 41, 42, 44, 47, 48, 49, 50, 52

č. ev. 1, 2, 4, 5, 6, 7, 9, 13-17

kat. území **Benkov** (kód **626635**): parcelní č. 59, 76, 148/1**Lesnice (okres Šumperk)**

č. p. 1, 2, 3, 5-11, 13-44, 46-51, 54, 55, 57-85, 87-111, 113-132, 134-190, 192-201, 203-208, 210, 211

č. ev. 1

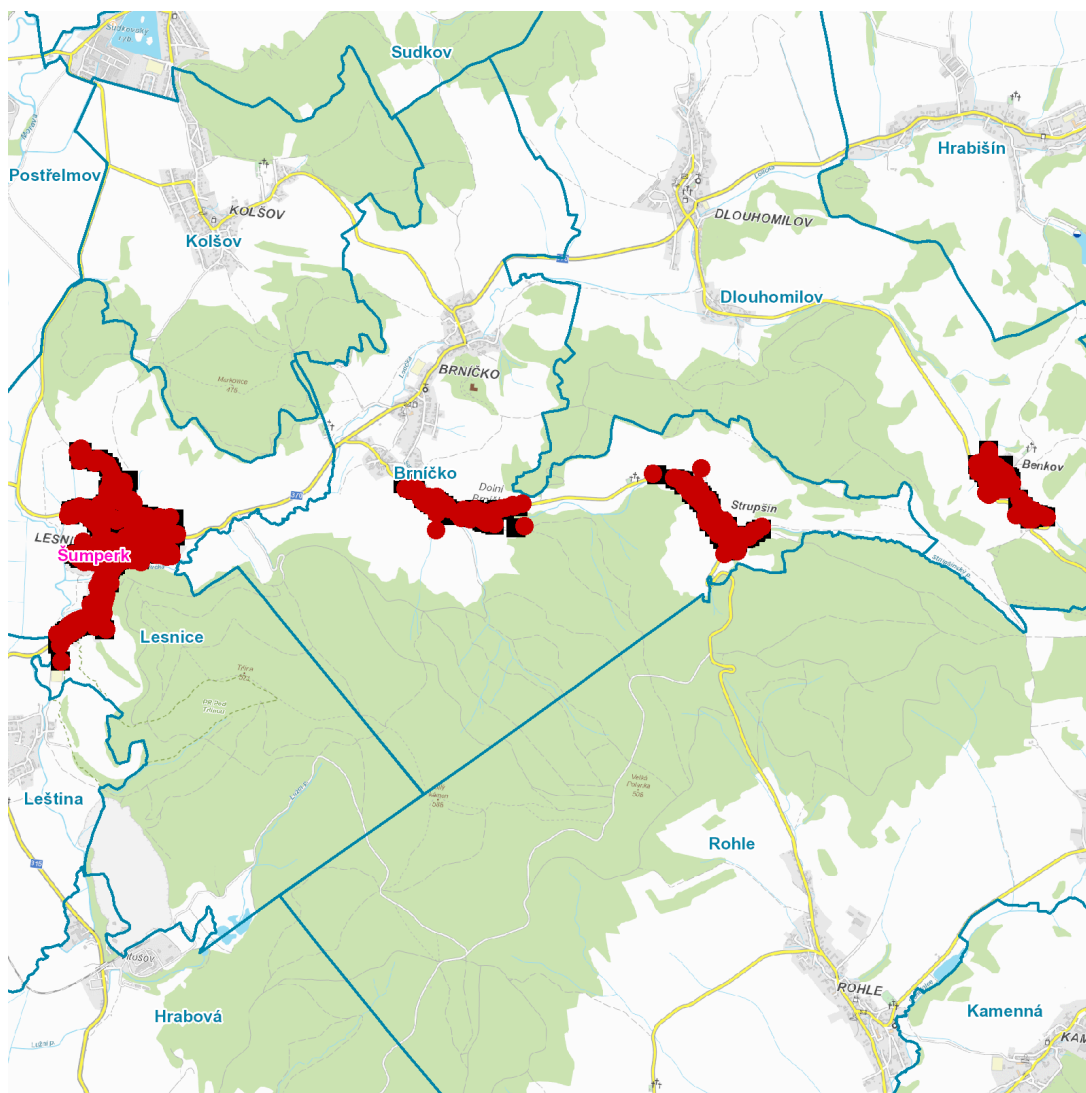
kat. území **Lesnice** (kód **680214**): parcelní č. 28/5, 161, 344/15, 352/21, 352/22, 352/23, 352/24, 352/25, 352/26, 352/27, 352/28, 352/29, 352/30, 352/31, 352/32, 352/33, 352/34, 352/35, 398/58, 594

UPOZORNĚNÍ

Dotčené zařízení distribuční soustavy je nutné i v době odstávky považovat za zařízení pod napětím, a proto vás žádáme o dodržení všech zásad bezpečnosti a provedení opatření potřebných k zamezení případných škod na zdraví a majetku. | Provozovatelé výroben elektřiny jsou povinni zajistit přerušeni dodávky elektřiny z výroby do vypnutého úseku distribuční soustavy.

NEJDE VÁM ELEKTŘINA...

TIP: Registrujte se zdarma na www.cezdistribuce.cz/sluzba a informace o odstávkách elektřiny budete dostávat e-mailem nebo SMS. U poruch zasíláme SMS s předpokládanou dobou obnovení dodávek. | Aktuální stav dodávek elektřiny na konkrétní adrese zjistíte snadno, rychle a bez registrace na portále **Bez Šťávy** (www.bezstavy.cz).

dne **11. 5. 2023** od **7:45** do **15:00** hodin**Orientační mapový podklad odstávkou dotčených lokalit****VYSVĚTLIVKY**

- – adresy dotčené odstávkou elektřiny
- – místa připojení k elektrické síti dotčená odstávkou

INFORMACE ZASLÁNA

IDDS: mrwbe98 (Obec Brničko)
IDDS: c5pbi9t (Obec Dlouhomilov)
IDDS: zuhbm37 (Obec Lesnice)